



HANKOOK ALTEC
COMPANY, LIMITED

HANKOOK AL TEC VINA

(회사 현황)

1. 회사 연혁
2. 회사 개요
3. 주요 설비 현황
4. 조직 및 인원현황
5. 생산제품 및 능력
6. 회사 전경
7. 공정 사진
8. 회사 위치

- 2014. 02 하남 동반 공단 부지 선정
- 2014. 06 투자허가 승인
- 2014. 09 공장 건설 기공
- 2015. 06 공장 건설 완공
- 2015. 07 공정 별 시운전
- 2015. 08 생산 가동

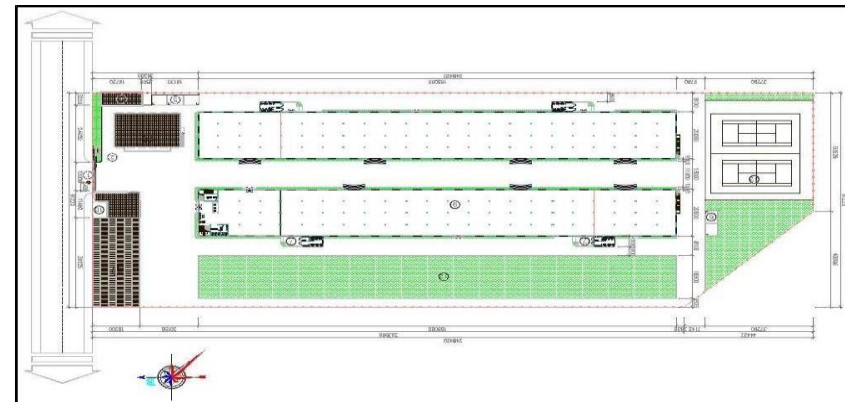
2. 회사 개요

구분	내용	비고		
소재지	Dong Van1 Industrial Zone - Duy Tien District- HaNam Province – VIETNAM			
대표자	이영민			
자본금	3,198,000 USD			
주주 구성	한국 알텍 90.68% // 글로벌 알텍 9.32%			
공장시설	❖ 부지 : 21,733 m ²			
	<table border="1"> <tr> <td rowspan="2">건물</td> <td>❖ 공장 3동 : 9,869 m²</td> </tr> <tr> <td>❖ 부속건물 4동 : 3,014 m²</td> </tr> </table>	건물	❖ 공장 3동 : 9,869 m ²	❖ 부속건물 4동 : 3,014 m ²
건물	❖ 공장 3동 : 9,869 m ²			
	❖ 부속건물 4동 : 3,014 m ²			
교통	❖ 한국 알텍비나 ↔ 삼성 전자(Yen phong) : 차량 기준 1시간 20분 소요			

ALTEC FACTORY EXTERIOR 05



DESIGNER : KOREA ART DESIGNER COMPANY LIMITED
CONSTRUCTION: KOREA CONSTRUCTION & TRADE COMPANY LIMITED

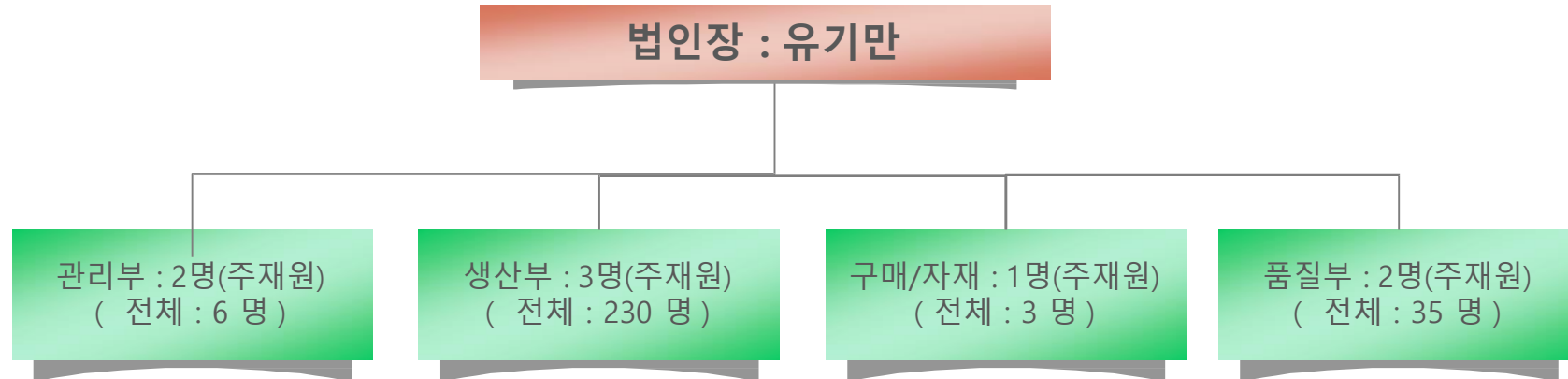


3. 주요 설비 현황



No.	설비별	설비명	모델	대수
1	PRESS	Hydraulic press machine	DHP-15M (1.5톤)	15
2	PRESS	C- FRAME single crank press	HCA-80 (80톤)	3
3	PRESS	C- FRAME single crank press	HCA-110 (110톤)	6
4	PRESS	C- FRAME single crank press	HCA-160 (160톤)	8
5	PRESS	C- FRAME single crank press	HCA-200 (200톤)	7
6	PRESS	Knuckle joint press	HKJP-110 (110톤)	1
7	PRESS	Knuckle joint press	HKJP-400 (400톤)	1
합계				41
8	CNC	CNC Machine	DH-350-2Z (하림)	150
9	CNC	CNC Machine	HS- T 432D (한스)	20
10	CNC	CNC Machine	FA-402DFS (동부)	75
11	CNC	CNC Machine	400 DSE (동부)	55
12	CNC	CNC Machine	G40 (GS TECH)	16
13	CNC	TAPPING	HTC-540 (하림)	1
14	CNC	CNC Machine	DH-400A (하림)	1
합계				318
15	밀링	Milling Machine	HMT- 1100	1
16	샤링	Sharing Machine	M 2545	1
17	연마	Polishing machine	M2545	1
18	샌딩	Sanding machine	KSCA-500W-8N	3
19	버핑	Buffing machine	EW ENG	3
20	아노다이징	Anodizing line		3 LINE
21	도장	Spray line	X-Y 습식 1라인 3부스	1 LINE
22	레이저	Laser machine		10
23	폐수처리	폐수처리시설	처리 용량 200 Ton/day	

4. 조직 및 인원 현황



구 분	인력 계획					비 고
	임원	부장	과장	대리	사원	
법인장	1명					
주재원	1명	6명		5명		
현지 관리자			7명	42명		
생산직					541명	
TOTAL	2명	6명	7명	47명	541명	주재원 13명 , 현지인 590명
	603名					

5. 생산 제품 및 생산 능력



- **SAMSUNG MOBILE 부품**

- HOME KEY

- SIDE KEY

- HOME DECO

- **생산 능력**

공정	JIG 필요공정		설비 배정 현황								주당 생산량	월 생산량
	보유대수	日/가능 수량	현 배정 대수	CAVITY	BLOCK/ST	EA/ST		H/수량	10H/수량	20H/수량		
1차배면가공	100		100	22	145	6.6	32%	54,407	544,070	761,697	4,570,184	18,280,737
2차 상면	65		65	22	95	4.3	21%	54,407	544,070	761,697		
3차 C-CUT	14		14	22	20	0.9	4%	54,407	544,070	761,697		
4차 R-CUT	55		55	22	80	3.6	17%	54,407	544,070	761,697		
5차 타발	82		82	22	120	5.5	26%	54,407	544,070	761,697		
	316		316			20.9						

6. 회사 전경



공장 전경



7. 공정 사진 (PRESS_세척)



초음파 세척기



7. 공정 사진 (PRESS)



PRESS Line



7. 공정 사진 (CNC LINE)



CNC Line



검사Line

7. 공정 사진 (아노다이징 Line)

아노다이징 Line



락킹 Line

7. 공정 사진 (도장 LINE)



7. 공정 사진 (LASER LINE)

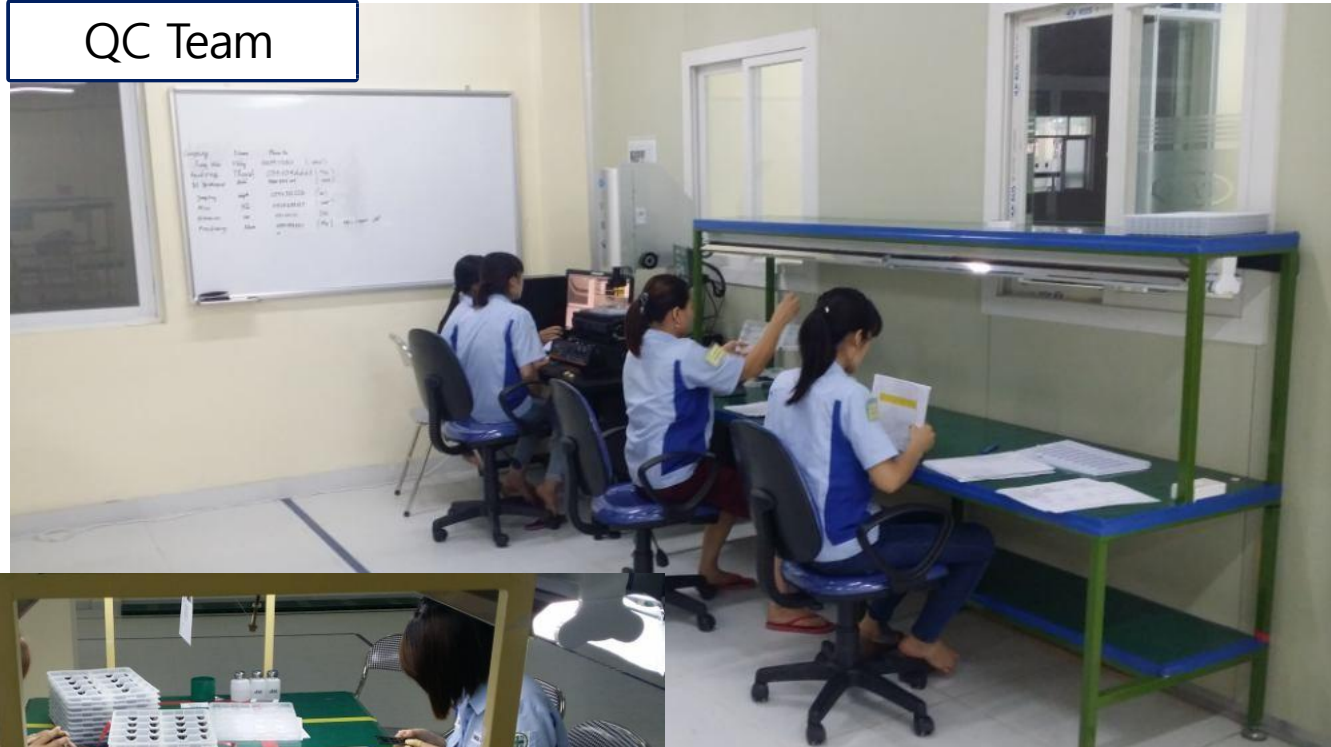
LASER Line



LASER Line

7. 공정 사진 (QC Team)

QC Team



QC Team

7. 공정 사진 (타발 LINE)



타발 Line



타발 Line

7. 공정 사진 (검사 LINE)



검사 Line



검사 Line

8. 회사 위치



The Best Business Solution Global Partner

감사합니다 !

Thank you!

Your Success is Our Business